

Verwerkingsvoorschrift wand

Algemene informatie

ABC Board is een ideaal product om niet-dragende binnenwanden mee te creëren. ABC Board is brandwerend en stootvast, licht, sterk isolerend en geschikt voor elke afwerking. Zelfs vocht en water tasten ABC Board niet aan, en schimmels, insecten krijgen geen kans. ABC Board is makkelijk te bewerken aan te brengen op houten en metalen raamwerken met de gebruikelijke gereedschappen. ABC Board is onbrandbaar (klasse A1). Bij correcte toepassing levert een 9 mm dikke ABC Board met gemak een brandwerendheid op van meer dan 60 minuten (conform EN1364-1: 2015). Daarmee voldoen bouwers aan de allerstrengste brandveiligheidseisen.

Veiligheid



Ogen: gebruik tijdens zagen en boren een veiligheidsbril die ook bescherming tegen stof biedt.



Inademing: als er te veel stof wordt ontwikkeld op de werkplek, draag dan een gezichtsmasker met een stoffilter van type P2 (voor fijne stof). Filters voor maskers hebben een beperkte houdbaarheid. Lees de informatie van de leverancier nauwkeurig.



Huid: draag kleding met lange mouwen, een lange broek, een pet en handschoenen om er voor te zorgen dat stof en resten niet met de huid in contact komen.

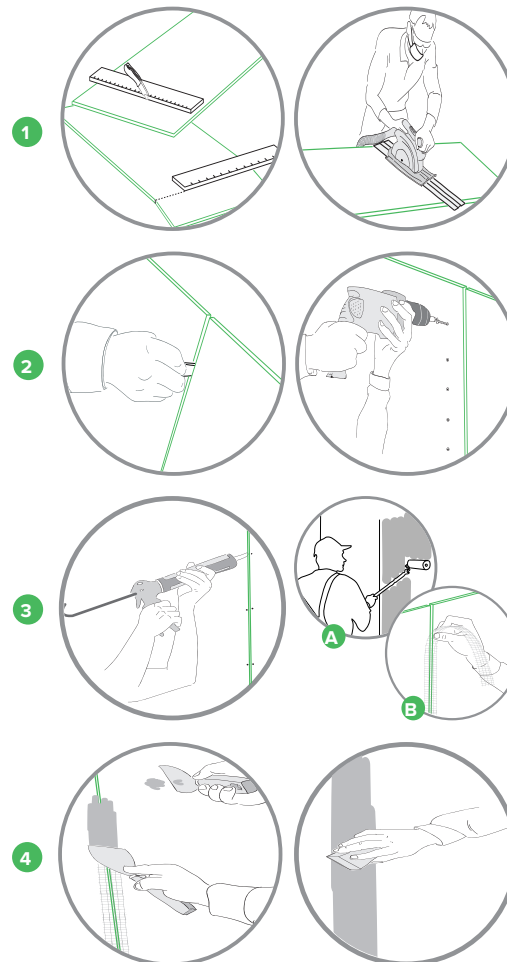


Werkplek: zorg voor adequate ventilatie als er stofontwikkeling ontstaat. Het langdurig inademen van veel stof kan irritatie veroorzaken.



Afval: voer afval af volgens de lokale voorschriften die gelden voor normaal bedrijfsafval. ABC Board bevat geen giftige stoffen. Raadpleeg onze Materiaalveiligheidsgegevens voor uitgebreide adviezen over de afvalverwerking.

Werkwijze

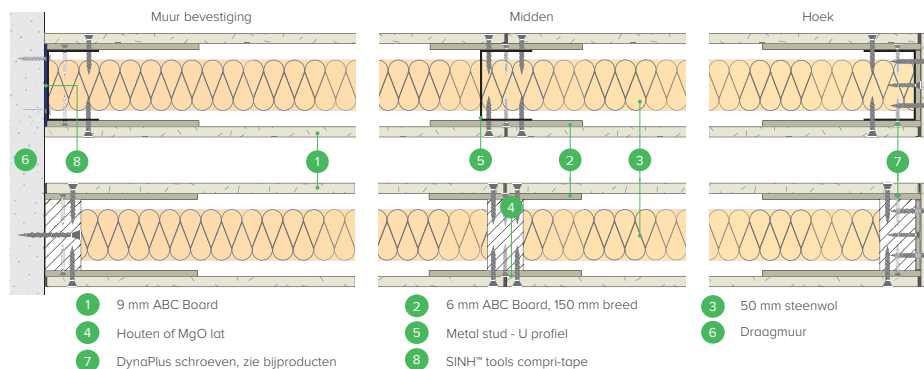


ABC Board is makkelijk te snijden en met de hand te zagen. Voor cirkelzagen adviseren wij het BOSCH 2608644121 Cirkelzaagblad Expert Fiber Cement met 4 tanden. Bij gebruik van standaard diamanten zaagbladen - met een diameter van 350 mm en 54 tot 80 zaagtanden die om en om zijn gezet - is een toerental van 3000 tpm ideaal.

Gebruik voor de stootvoegen de vuistregel: (plaatdikte in mm/2). ABC platen zijn te gebruiken in combinatie met C-, U- en M-profielen, gegalvaniseerde gesloten profielen en houten balken. Schroeven dienen 20-30 mm van elkaar te worden geplaatst. Zie 'bijproducten' voor de verschillende afstanden tussen de schroeven. Hierin wordt ook aangegeven welke schroeven het beste gebruiken zijn. Gebruik voor het bevestigen van de platen uitsluitend roestvrijstalen schroeven.

Na het monteren van de platen, voegt u de naden met een flexibele MS-polymeer kit, aanbevolen Bostik ISR 70-03. Worden de platen gebruikt in een natte cel, of wilt u de platen verven, gebruik dan op het gehele oppervlak een primer. Wij raden aan een primer voor steenachtig materiaal te gebruiken, ARDEX P52 voor binnen en ARDEX P4 voor buiten, of een gelijkwaardig product (A). Plak wanneer nodig een alkalibestendig gaasband (B) over de naden.

Strijk met een plamuurmes het vulmiddel glad over de kit of gaasband. Bedek de nieten en schroefkoppen met voegpasta of een ander vulmateriaal. Laat dit vulmateriaal minimaal drie uur lang drogen. Creëer een perfect glad oppervlak door met een schuurblok elke laag vulmiddel vlak te schuren.



Benodigd gereedschap



Beveiliging



Cirkelzaag



Stanlymes



Handzaag



Handboor



Schroeven



Boormachine



Verggereedschap



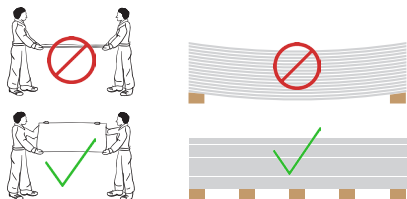
Pleister gereedschap



Verwerkingsvoorschrift wand

Vervoer en opslag

Plaats de pallets op een vlakke ondergrond in een droge, overdekte, vorstvrije en goed geventileerde ruimte. Dek bij voorkeur de producten af tijdens het transport. Ga voorzichtig te werk bij het verplaatsen van zware platen. De platen mogen niet worden belast.



Gezondheid

ABC Board bevat de volgende stoffen:

- Magnesiumoxide - MgO
- Magnesiumchloride - MgCl₂
- Magnesiumsulfaat - MgSO₄
- Glasvezel gaas
- Zaagsel
- Non-woven stof
- Perliet

ABC Board is niet toxisch, niet ontplofbaar en onbrandbaar.

Eerste hulp maatregelen

Oog contact: stofdeeltjes kunnen tijdelijke irritatie aan en tranen van de ogen veroorzaken. Verwijder eventueel contactlenzen. Spoel het oog onmiddellijk met water of fysiologische zoutoplossing voor ten minste 15 minuten. Neem contact op met een arts als de irritatie aanhoudt.

Huidcontact: stof kan na wrijving met de huid, irritatie veroorzaken. Was de huid met milde zeep en water. Neem contact met een arts op als de irritatie aanhoudt.

Inademing: stof kan irritatie aan de neus en keel veroorzaken. Bij verwerking binnen moet goede luchtverversing zijn.

Inname: inname van stof kan mild ongemak en irritatie aan de mond veroorzaken. Drink genoeg water. Wek geen braken op en neem contact op met een arts.

Chronische effecten: het herhaaldelijk en langdurig blootstellen aan stof kan een verhoogd risico op bronchitis veroorzaken en kan leiden tot ontsteking aan de longen.

Informatie: laat dit document en het veiligheidsinformatieblad aan de arts of instantie in kwestie zien.

Technische ondersteuning

Neem gerust contact op met ons technische team voor ondersteuning bij het gebruik en monteren van ABC Boards of bezoek onze website voor meer handige informatie over onze producten, hun voordelen en de toepassing ervan.

Aanvullende informatie

Al onze producten zijn getest volgens Europese kwaliteitsnormen op het gebied van gezondheid, veiligheid en milieu conform ETAG 018: richtlijn voor Europese technische goedkeuring van brandveiligheidsproducten.

Prestatie test	
CE-gecertificeerd (NB 0620)	ETA 15/0643
Buigsterkte	ETAG 18-1 / 18-4, EN 12467 norm 5.2.4 & 7.3.2
Treksterkte (loodrecht op het vlak van de plaat)	EN 326-1, EN 319
Treksterkte (paralell aan het vlak van de plaat)	ETAG 18-1 / 18-4, EN 789 norm 9
Druksterkte	ETAG 18-1 / 18-4, EN 789 norm 8
Brandwerende wandconstructie (houten 90 minuten & metalen frames 60 minuten)	EN 1364-1:2015
Brandwerende stalen kolommen & balken (60 minuten)	EN 13381-4
Waterbestendigheid	EN 12467: 2012
Geluidstransmissieklasse	ASTM E90 & ASTM E413

Technische specificaties ABC Board

Productprestaties	ABC Board				
	4mm	6mm	9mm	12mm	18mm
Soortelijk gewicht	1.000 kg/m ³	1.000 kg/m ³	1.000 kg/m ³	1.000 kg/m ³	1.000 kg/m ³
Brandklasse constructiemateriaal	A1	A1	A1	A1	A1
Vochtgehalte (20 °C, 65% RV)	18,1%	18,1%	18,1%	18,1%	18,1%
Warmtegeleidbaarheid			0.213 W/(m*K)	0.231 W/(m*K)	
Akoestische geleiding (enkele plaat)			26 dB	27 dB	28 dB
Buigsterkte (N/mm ²)	27,1	19,81	13,4	12,33	8,02
Elasticiteitsmodule (N/mm ²)	7.682	5.315	4.599	4.317	4.228
Treksterkte (N/mm ²)	7,48	4,81	2,61	2,80	2,95
Druksterkte (N/mm ²)	13,43	11,50	10,58	10,06	14,36
Weerstand tegen doortrekken nietkop			394,5 N		

Technische specificaties ABC Board

Leveringsprogramma

Wij hanteren de volgende afmetingen en diktes voor ABC Boards.

Alle afmetingen zijn te combineren met alle diktes. De standaardkleur van de platen is wit, andere kleuren kunnen in overleg worden geleverd.

Langte x breedte (mm)	Dikte (mm)	Kleur
3.000 x 1.200 mm	4 mm	Wit (standaard)
2.700 x 1.200 mm	12 mm	
	18 mm	
	9 mm	

Bijproducten

Wij adviseren ABC Boards altijd te combineren met bijproducten van een hoogwaardige leverancier. Gebruik voor het bevestigen van ABC Board roestvaste schroeven. We adviseren standaard roestvaste schroeven te gebruiken van het merk Dyna Plus.

Plaatdikte	Schroeflengte	Afstand tot rand
4 mm	20 mm	15 mm
6 mm	20 mm	15 mm
9 mm	30 mm	15 mm
12 mm	30 mm	20 mm
18 mm	45 mm	20 mm

